

Intersoft Journalen

Årgang 18 Utgave 2

Vinter 2010

Hva skjer i Intersoft?

- Vi satser sterkt videre

Sertifiseringer

Nå som nye versjonen av Microsoft sin software har vært på markedet en liten stund, begynner også de offisielle sertifiseringseksamenene å komme på plass. Og som alltid vil vi være tidlig ute med å oppgradere sertifiseringene våre. Dette er en god måte for Microsoft å vite at vi har dybdekompetanse på de områdene vi jobber med, og det gir oss mulighet til å lære enda mer som våre kunder kan dra nytte av.

Webside

Vi har siden oktober begynt å endre på websiden vår. Vi har oppdatert en god del allerede, men i 2011 vil Intersoft komme med en helt ny og forbedret webside, noe vi ser frem til. Vi har også begynt med nyhetsbrev, noe vi i 2011 skal komme med jevnlig.

Hva har skjedd?

Årets viktigste begivenhet var lanseringen av Microsoft Project 2010 som vi arrangerte på Latter, Aker Brygge. Lanseringen ble en kjempesuksess, med mange fornøyde deltagere og tilbakemeldingen på den nye versjonen av Microsoft Project var veldig bra. Det var utrolig gøy å gjennomføre et slikt arrangement og møte mange mennesker som kan gi nye innspill til faget og produktene.

I november var Intersoft en av hovedsponsorene på PMI sin 10 års jubileumskonferanse. På PMI konferansen var det mange interessante foredragsholdere og det var et godt sted å bygge nettverk.

I den samme uken som PMI-konferansen arrangerte Microsoft *Project Momentum* i Barcelona. Dette er en konferanse som kun er rettet mot partnere og kunder på Microsoft Project og Project Server over hele verden. Våre to representanter i Barcelona fikk møte Microsoft Project produkt-teamet på kloss hold, og lærte mye nyttig om bruken av verktøyene hos andre kunder.

I høst har Intersoft ekspandert med to nyansettelser. Vi har både ansatt en ny ressurs på salg- og markedsføring og en utvikler.

Aktiviteter i 2011

De to årlige prosjektledelseskonferansene i 2011 er allerede tidsatt;

- **Prosjekt 2011** (20. oktober) i regi av NSP (Norsk Senter For Prosjektledelse).
- **Prosjektledelse i Front** (7. april) i regi av NFP (Norsk Forening For Prosjektledelse).

Du vil selvsagt kunne møte Intersoft på disse konferansene.

Intersoft vil også holde noen seminarer på prosjekt- og porteføljestyling i 2011. Send oss en mail hvis dette er noe du og din bedrift kan være interessert i, eller om du har forslag til aktuelle temaer.

Vi i Intersoft ønsker deg og dine en god jul og et godt nytt år!!

Kurs

Trenger din bedrift kursing innen prosjekt- og porteføljestyling?

Vi i Intersoft tilbyr din bedrift et komplett kurstilbud innen planlegging og prosjektstyring i et Microsoft miljø.

Vi mener at kunnskap innen prosjektstyring erverves best gjennom opplæring, kombinert med egen praksis. Vi har derfor valgt en praktisk tilnærming hvor kurs er tilrettelagt for ulike kunnskapsnivå innen prosjektstyring på data.

Vi tilbyr følgende kurs:

Microsoft Project grunnkurs

Microsoft Project Videregående kurs

Prosjektstyring fagkurs

Alle typer kurs på Project Server

Kursene våre er bedriftsinterne og holdes på forespørsel.



TIPS: MS Project 2010 «Global Setting» for å kopiere visninger

MS Project 2010 introduserer en ny funksjon for å gjøre *views* mer tilgjengelige på tvers av dine planer.

Når du lager ett *custom view* for et prosjekt, kan dette kopieres automatisk over i din *Global template*, noe som gjør det tilgjengelig for alle prosjektene dine.

For å gjøre disse innstillingene, gå til File → *Options* → *Advanced* og kryss av for følgende i displayet:

Automatically add new views, tables, filters, and groups to the global ⓘ

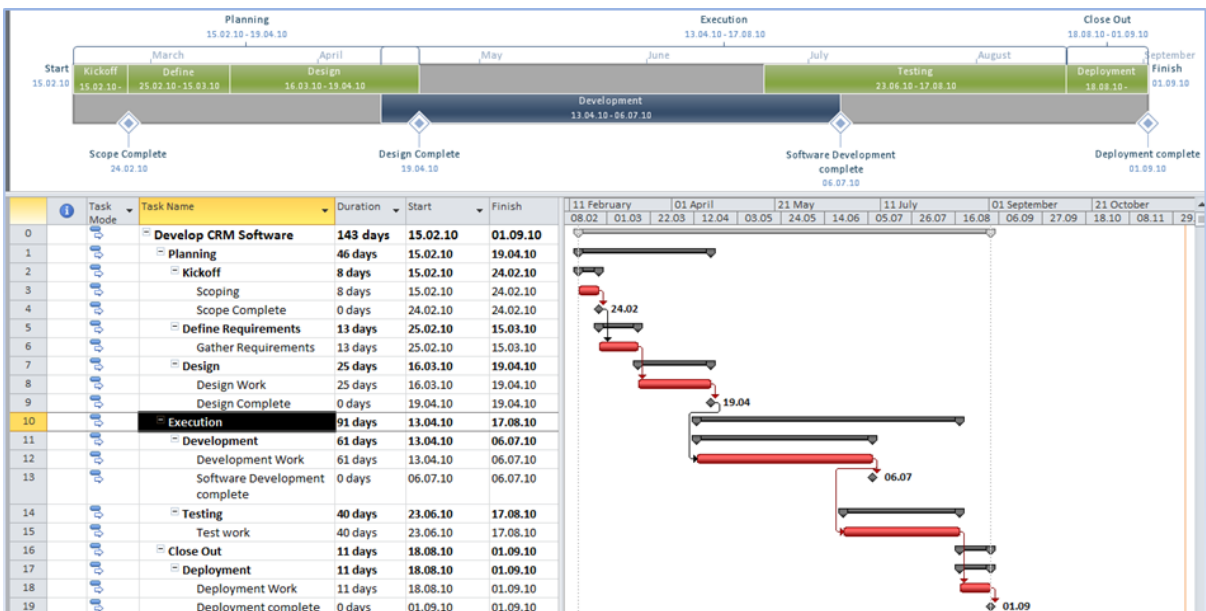
Timeline View

-Ny funksjon i MS Project 2010-

Noe av det som er mest spennende i den nye MS Project 2010, er funksjonen *Timeline View*. Med denne funksjonen kan du lage oversiktlige presentasjoner som tar liten plass, holdes oppdatert automatisk og som er enkle å sette inn i andre dokumenter.

Alle de forskjellige elementene i et Timeline View kan justeres separat, både når det gjelder farger og annet oppsett. Dette gjelder også etter at Timeline er limt inn i et annet MS Office produkt.

Som en ekstra nyttig liten sak, kan du også bruke Timeline til å Zoome i selve prosjektplanen.

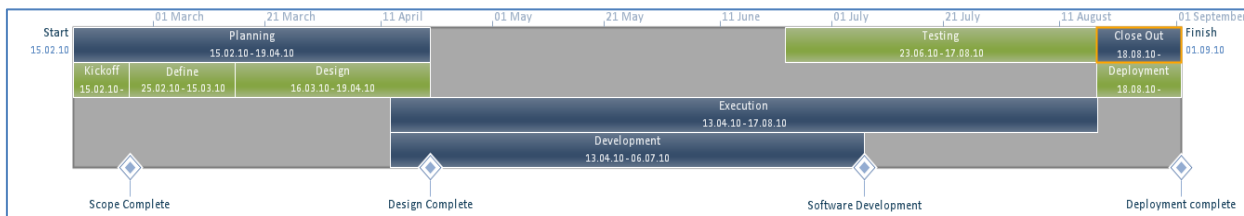


Over ser du et eksempel fra MS Project 2010 som viser sammenhengen mellom *Timeline* øverst og et *Gantt* diagram nederst.

Hvordan lage Timeline?

For å illustrere hvordan du enkelt kan lage en *Timeline* bruker vi et eksempel hvor vi åpner en plan i MS Project 2010

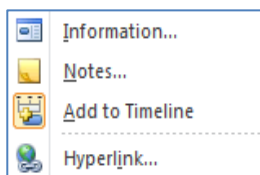
- Velg *View* og kryss av for *Timeline*.



Figur 1

For å legge til aktiviteter i Timeline kan du gjøre slik:

- Merk aktivitetene som du ønsker å vise på Timeline, høyreklikk på den/de i tabellbildet og velg nest nederste alternativ i dialogboksen under, *Add to Timeline*.

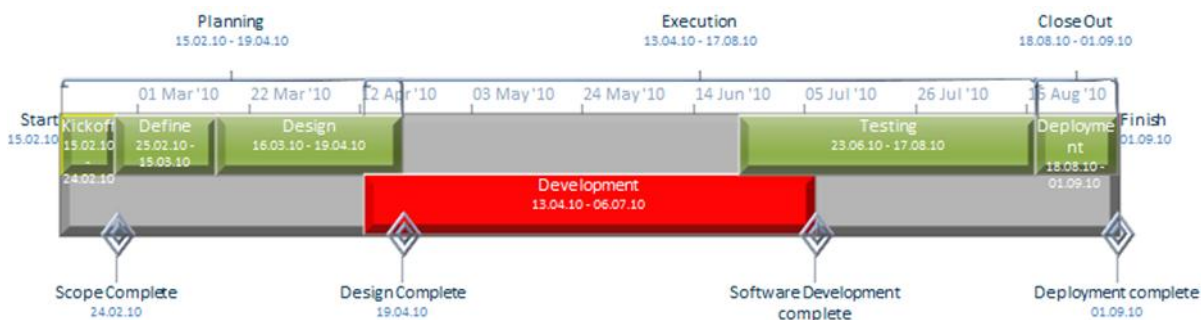


I dette eksempelet har vi valgt sum-aktiviteter og milepæler, slik at vi får fram hovedtrekkene i planen (se figur 1).

For å få de 3 hovedaktivitetene i planen tydeligere fram kan vi flytte dem opp som overskrifter (se figur 2):

- Velg *Timeline* som aktivt *View*
- Høyreklikk på aktiviteten *Planning* og velg *Display as Callout* i dialogboksen
- Alternativt kan du velge *Format Tab* (når *Timeline View* er aktivt), *Timeline Tools* vises, marker aktuell aktivitet i *Timeline* og velg *Display as Callout*.

Ønsker du å kopiere *Timeline* til en PowerPoint slide kan du, med *Timeline* som det aktive *View*, velge *Format Tab* og *Copy Timeline for Presentation*. I PowerPoint kan du så redigere *Timeline* med ønsket formatering.



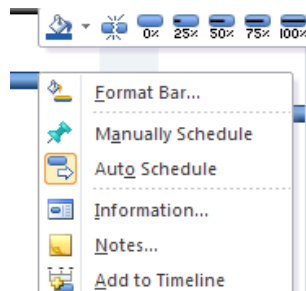
Figur 2



TIPS: Høyreklikk på Gantt- diagram for å oppdatere fremdrift

Det finnes flere nye tidsbesparende funksjoner i MS Project 2010.

En av dem er at du nå kan høyreklikke på en aktivitet i Gantt-diagrammet og legge til fremdrift og andre funksjoner, som for eksempel å legge aktiviteten til i *Timeline*.



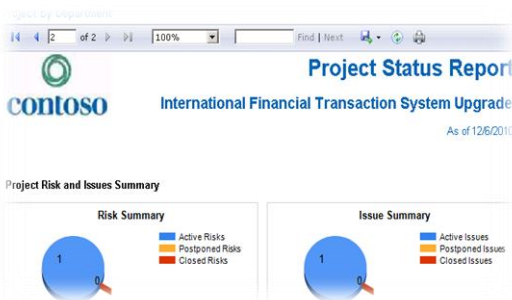
«Business Intelligence Center» i Project Server 2010

I Project Server 2010 er det satset på 3 hovedområder når det gjelder rapportering; *OLAP*, *Reporting database* og *Excel integrasjon*. Målet er mer tilgjengelige data og lettere tilgjengelighet for ikke-avanserte brukere, med bruk av kjente verktøy som Microsoft Excel.

Under følger eksempler på rapporter som er laget i BI center og hva som man kan få til.

Project by Department

Department	Project Name	% Comp	Traffic Light Indicators			
			Health	Cost	Schedule	Quality
IT	ERP System Equipment Upgrade	0 %	●	●	●	●
	ERP System Infrastructure Revision	0 %	●	●	●	●
	Hub Upgrade	0 %	●	●	●	●
	Identity Integration	0 %	●	●	●	●
	Internal Application Customization	0 %	●	●	●	●
	Internal Web Page Design	0 %	●	●	●	●
	International Financial Transaction System Upgrade	61 %	●	●	●	●
	IT Architecture Deployment	43 %	●	●	●	●
	IT Vendor System Rollout	0 %	●	●	●	●
	Vendor Management System Enhancement	0 %	●	●	●	●



	Cost	Health	Quality	Resource	Schedule
Summary	●	●	●	●	●
Finance	●	●	●	●	●
HR	●	●	●	●	●
IT	●	●	●	●	●
Legal	●	●	●	●	●

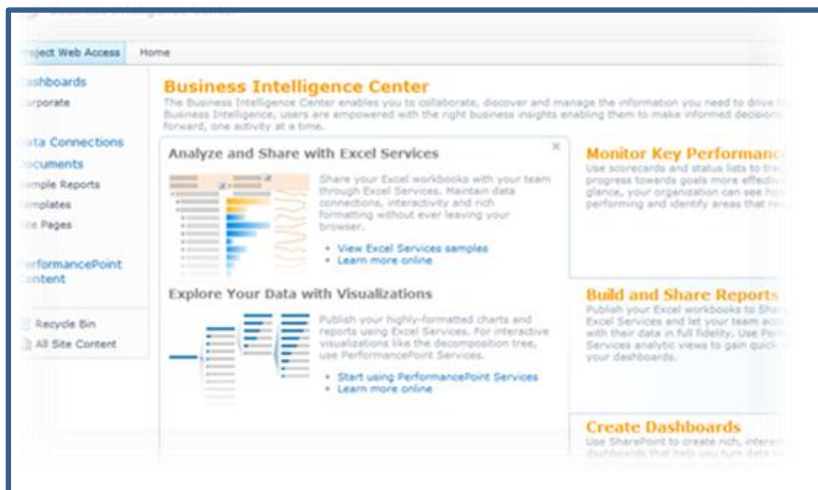
Mulighetene er store når det gjelder å dele data i organisasjonen:

Bruke lagrede data og koble til data i rapportdatabase eller OLAP	Excel
Manipulere millioner av rader i en Excel arbeidsbok for ad-hoc rapportering	PowerPivot
Dele Excel rapporter dynamisk i hele organisasjonen	Excel Services
Bygge visuelle presentasjoner basert på data fra rapportdatabase eller OLAP og dele i hele organisasjonen	Visio Services
Levere oppsummeringsvisninger av organisasjonens effektivitet osv.	PerformancePoint Services
Leverer rapporter som publiseres med jevne tidsintervall eller ved behov, til brukere som ikke er kjent med data-modeller	Reporting services

For å lage rapporter som vist over er det mange bra rapportalternativer i Project Server BI løsningen. Data kan hentes fra OLAP eller Rapporteringsdatabasen, som både er utvidet i forhold til innhold av data og er normalisert slik at data er lett lesbare.

Rapportdatabasen har fått utvidet innhold mot timelister, portefølje og workflow

Det finnes et eget Business Intelligence Center som holder styr på hva som behøves i forhold til rapportering og gir en oversikt over mulighetene for å lage rapporter og få data til rapporter. Disse rapportene kan for eksempel lages i Excel eller Reporting services.



OLAP- Online Analytical Processing

OLAP – OnLine Analytical Processing

Det finnes nå support for flere OLAP databaser innenfor samme Project Server. Dermed har vi fått en mye bedre mulighet til å styre hvilken rapportinformasjon som er synlig for forskjellige brukere og forskjellige deler av organisasjonen. OLAP-kubene kan styres ved hjelp av *Department*-feltet eller ved å inkludere/ikke inkludere informasjon fra tabellene.

Filtering av data

Filtering av data kan skje gjennom en kombinasjon av tidsperioder, *Project Department* og *Resource Department*. Dette er en enkel måte å gi riktig data til rett gruppe.

Kontrollere hva som blir publisert

En annen måte å kontrollere hvilke data som blir publisert til OLAP-databasen, er å velge hvilke felter som skal føres over. I tillegg kan det defineres *measures* med enkle håndgrep og for mer avanserte brukere kan MDX brukes.



Excel-basert rapportering

En av de beste nyhetene på rapporteringsdelen av Project Server 2010 er at mange av rapportene kan lages direkte i MS Excel og lagres på serveren. Dermed er rapportene både enkle å lage og enkle å kjenne seg igjen i når man ser på dem i web-grensesnittet.

Tidligere har det vært utfordrende for sluttbrukerne å sette opp koblinger mot Project Server databasen, men nå er det laget ferdige maler med oppkobling slik at brukerne ikke trenger å tenke på dette.

Disse malene er:

- Dependent Projects
- Issues
- Project And Assignments
- Projects And Tasks
- Resources
- Risks
- Timesheet

Det finnes også ferdig maler mot OLAP-databasene som er koblet opp, en for hver av kubene som blir bygget:

- OlapAssignmentNonTimephased
- OlapAssignmentTimephased
- OlapDeliverables
- OlapEpmTimesheet
- OlapIssues
- OlapPortfolioAnalyzer
- OlapProjectNonTimephased
- OlapProjectSharePoint
- OlapProjectTimesheet
- OlapResourceNonTimephased
- OlapResourceTimephased
- OlapRisks
- OlapTaskNonTimephased
- OlapTimesheet



TIPS: «Project summary task» for alle prosjekter

Det har nå blitt mye enklere å få *Project Summary Task* til å komme opp for alle prosjekter (*task zero*).

- For å få til dette, gå til *File, Options, Advanced* og *Display options* for det aktuelle prosjektet.
- Så skifter du *Display options for this project* fra det prosjektet du har oppe til *All New Projects*.
- Kryss så av i boksen for *Show project summary task* og trykk ok.

The screenshot shows the 'Display options for this project' dialog box. The 'Project' dropdown is set to 'All New Projects'. Below are three dropdown menus for 'Minutes', 'Hours', and 'Days', each with a small arrow icon to its right. There are two checkboxes: 'Add space before label' (checked) and 'Show project summary task' (checked). The 'Show project summary task' checkbox is highlighted with a red box.

«En enklere prosjekthverdag»

Om Intersoft

Intersoft Management Systems er et konsulent-selskap innen bedriftsrådgivning, med prosjekt- og porteføljestyling som spesialitet.

Det som kjennetegner oss er vår evne til å se prosjektporteføljen i en bedriftssammenheng, kombinert med ekspertise på Microsoft's system-løsninger.

I tillegg til at vi ser på gjennomføringen av enkeltprosjekter, knytter vi disse sammen for å se hvordan bedriften totalt utnytter sin kunnskap og sine ressurser.

Løsningene vi leverer skal støtte en effektiv prosjektgjennomføring og gi et godt grunnlag for beslutninger.

Kontaktinformasjon:

Tlf: 22 22 63 00

E-mail: info@intersoft.no

Vil du motta Intersoft sin **informasjonsbrosjyre** eller bli inkludert i vår **mailingliste** for å motta fremtidige nyhetsbrev og Journaler? Send en mail til eline@intersoft.no

Vi har spisskompetanse på prosjektorganisasjoner:

- Rådgivning Analyser for prosjektbaserte organisasjoner
- Planlegging
- Implementering av IT-verktøy
- Utvikling.

Vi utfører:

- Behovsanalyser innen prosjekt og porteføljestyling
- Gjennomgang av modenhetsgrad og kompetansenivå på prosjektstyring
- Optimalisering av prosjektporteføljen for å støtte bedriftens strategi
- Analyse av prosjektkulturen i bedriften og bidrag til å forbedre denne
- Oversikt over ressurser og kompetanse
- Implementering av prosjektrutiner og tilhørende støtteverktøy
- Microsoft Project Server implementering
- Integrasjon mellom Microsoft Project Server og andre systemer
- Utvidelse av eksisterende løsninger
- Opplæring og mentoring for en kortere eller lengere periode.